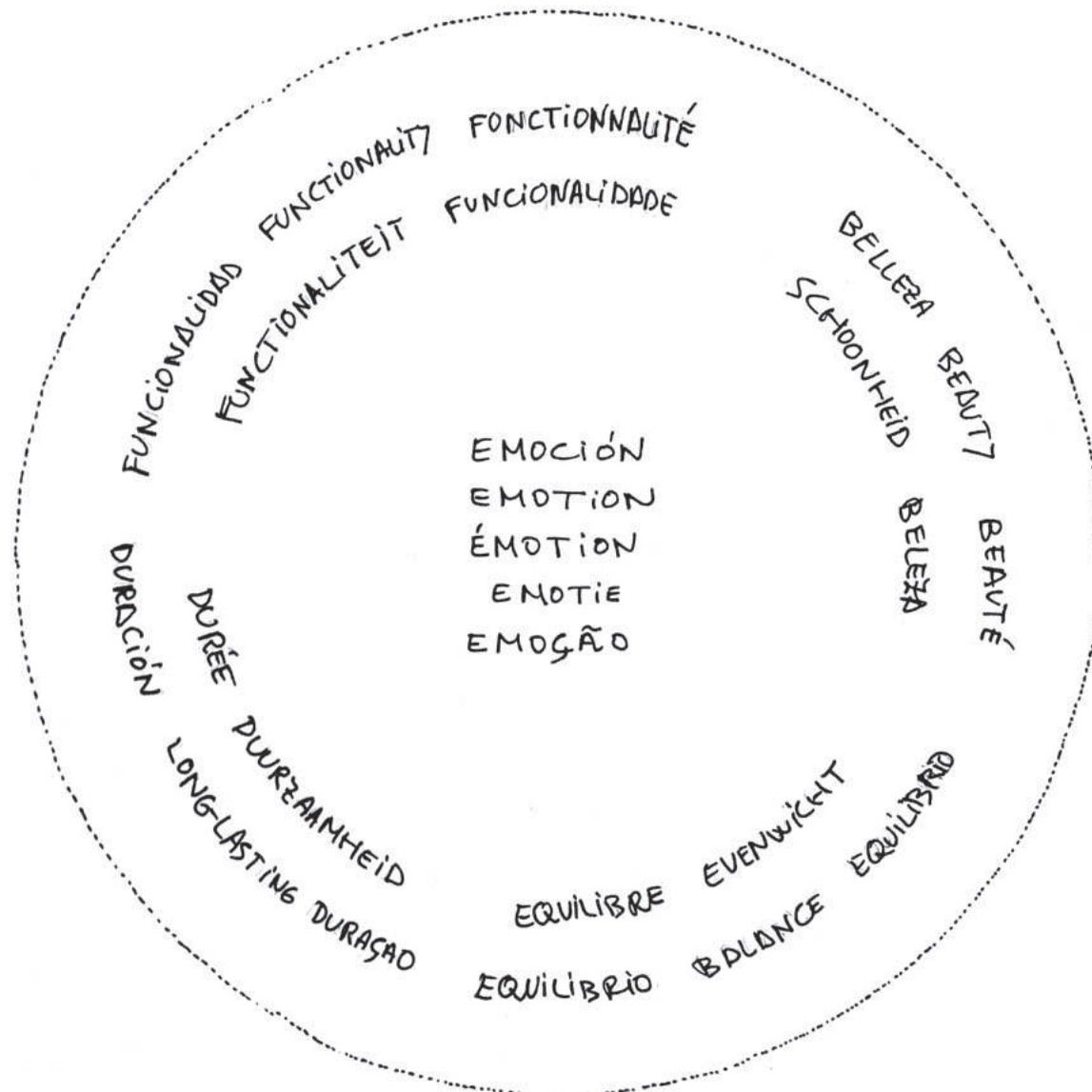


# PRUDENCIO 864

---

M O N T E V I D E O



Ubicación:

Facultad de Arq.

Parque Rodó



Prudencio Vazquez y Vega 864,  
entre Av Sarmiento y José H. Figueira

Facultad de Ing.

Club Biguá

Punta Carretas Shop.

Club de Golf





La presente información es preliminar, quedando sujeta a modificaciones que por causas técnicas, naturales o de imposición de las autoridades pertinentes, pudieran ocurrir al ajustar el Proyecto Definitivo.

Las imágenes pueden presentar diferencias con la versión final real, las medidas definitivas surgirán del Plano a realizar por el Ing. Agrimensor.

La Dirección de Obra se reserva el derecho, en forma unilateral y en cualquier momento, a modificar las terminaciones que figuran en la ilustración, sin ir en detrimento del diseño ni la calidad. El mobiliario y equipamiento son de carácter ilustrativo. Antes de adquirir la unidad solicite al vendedor / promotor la información técnica necesaria a efectos de confirmar los datos obtenidos y poder tomar una decisión informada.









# PENSADO PARA QUE LO QUIERAS YA!

- Amplio living con estufa a leña de alto rendimiento.
- Vidrios DVH y cortinas de enrollar automatizadas.
- Terminaciones de diseño.
- Aires acondicionados inverter.
- Cocinas integradas.
- Amplias terrazas.
- Deck con parrillero.

GERENCIA:  
Ing. BLIMAN - BZUROVSKI

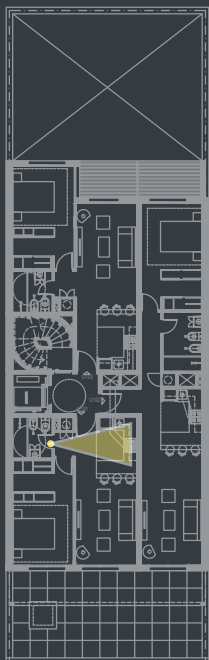
PROYECTA:  
 

La presente información es preliminar, quedando sujeta a modificaciones que por causas técnicas, naturales o de imposición de las autoridades pertinentes, pudieran ocurrir al ajustar el Proyecto Definitivo.

Las imágenes pueden presentar diferencias con la versión final real, las medidas definitivas surgirán del Plano a realizar por el Ing. Agrimensor.

La Dirección de Obra se reserva el derecho, en forma unilateral y en cualquier momento, a modificar las terminaciones que figuran en la ilustración, sin ir en detrimento del diseño ni la calidad. El mobiliario y equipamiento son de carácter ilustrativo. Antes de adquirir las unidades solicite al vendedor / promotor la información técnica necesaria a efectos de confirmar los datos obtenidos y poder tomar una decisión informada.





En el barrio más cotizado de Montevideo, creamos Prudencio 864.

Confortables apartamentos acordes al espacio y su entorno.

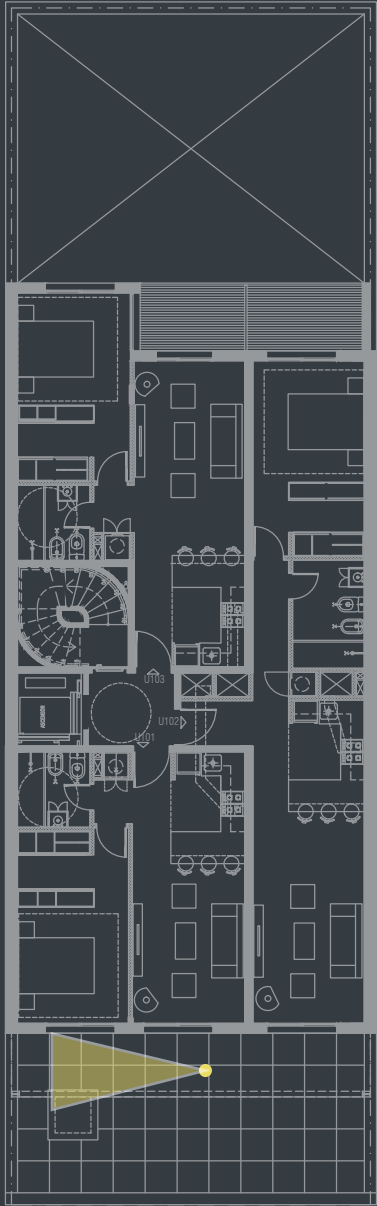
Calles empedradas con baja circulación mantienen la cadencia del lugar, la serenidad y el disfrute de esta pequeña isla escondida en Punta Carretas.

La presente información es preliminar, quedando sujeta a modificaciones que por causas técnicas, naturales o de imposición de las autoridades pertinentes, pudieran ocurrir al ajustar el Proyecto Definitivo.

Las imágenes pueden presentar diferencias con la versión final real, las medidas definitivas surgirán del Plano a realizar por el Ing. Agrimensor.

La Dirección de Obra se reserva el derecho, en forma unilateral y en cualquier momento, a modificar las terminaciones que figuran en la ilustración, sin ir en detrimento del diseño ni la calidad. El mobiliario y equipamiento son de carácter ilustrativo. Antes de adquirir las unidad solicite al vendedor / promotor la información técnica necesaria a efectos de confirmar los datos obtenidos y poder tomar una decisión informada.





La presente información es preliminar, quedando sujeta a modificaciones que por causas técnicas, naturales o de imposición de las autoridades pertinentes, pudieran ocurrir al ajustar el Proyecto Definitivo.

Las imágenes pueden presentar diferencias con la versión final real, las medidas definitivas surgirán del Plano a realizar por el Ing. Agrimensor.

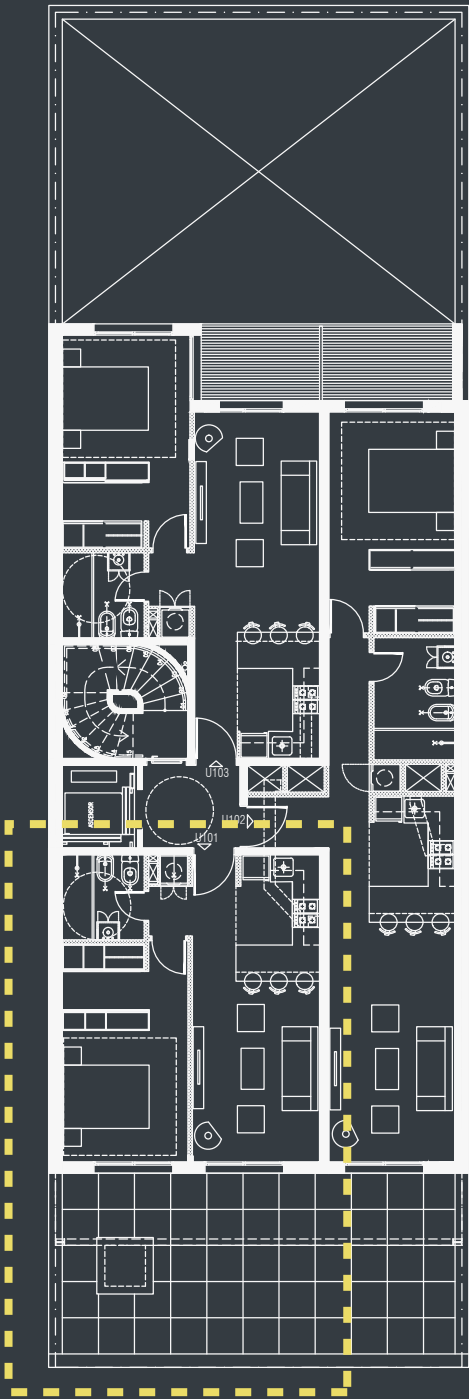
La Dirección de Obra se reserva el derecho, en forma unilateral y en cualquier momento, a modificar las terminaciones que figuran en la ilustración, sin ir en detrimento del diseño ni la calidad. El mobiliario y equipamiento son de carácter ilustrativo. Antes de adquirir la unidad solicite al vendedor / promotor la información técnica necesaria a efectos de confirmar los datos obtenidos y poder tomar una decisión informada.



TIPOLOGÍAS

---

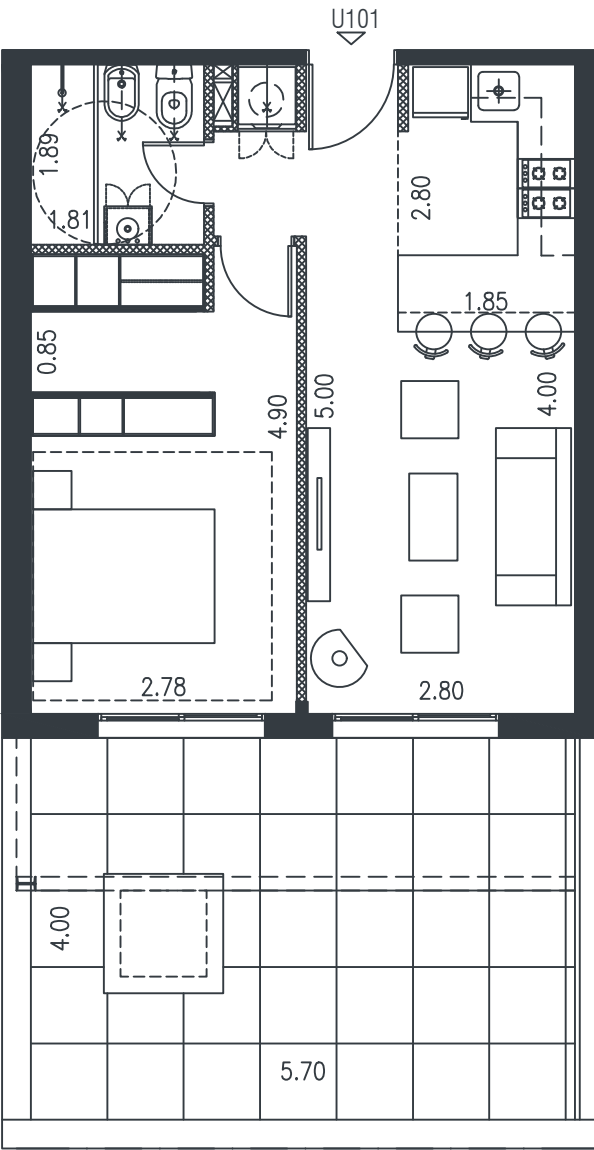




La presente información es preliminar, quedando sujeta a modificaciones que por causas técnicas, naturales o de imposición de las autoridades pertinentes, pudieran ocurrir al ajustar el Proyecto Definitivo.

Las imágenes pueden presentar diferencias con la versión final real, las medidas definitivas surgirán del Plano a realizar por el Ing. Agrimensor.

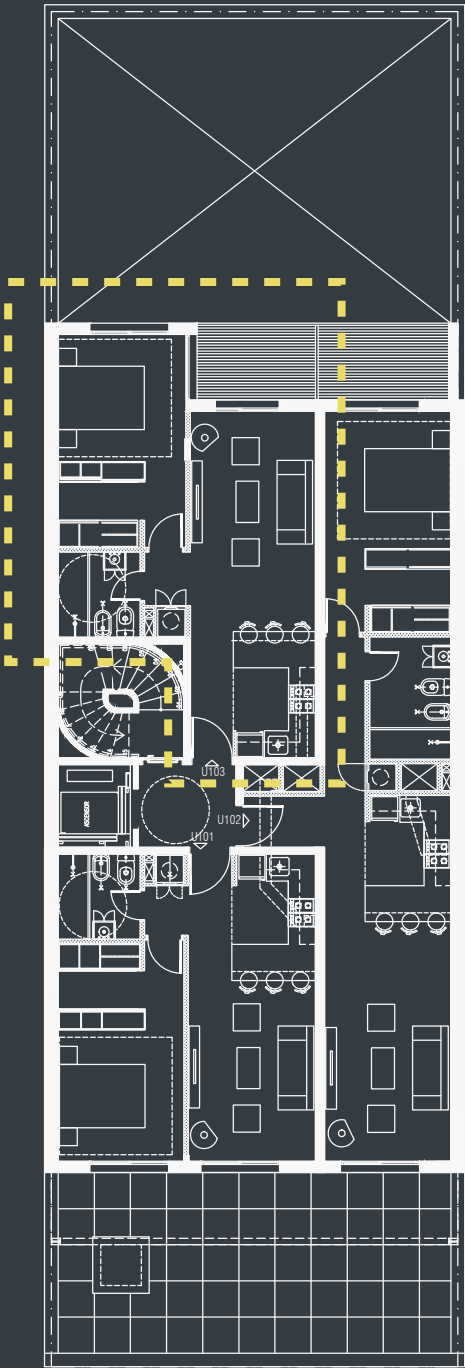
La Dirección de Obra se reserva el derecho, en forma unilateral y en cualquier momento, a modificar las terminaciones que figuran en la ilustración, sin ir en detrimento del diseño ni la calidad. El mobiliario y equipamiento son de carácter ilustrativo. Antes de adquirir las unidad solicite al vendedor / promotor la información técnica necesaria a efectos de confirmar los datos obtenidos y poder tomar una decisión informada.



Planta Unidad 101

APTO 101 [1 DORMITORIO]	
AREA INTERIOR	43.0m <sup>2</sup>
AREA TERRAZAS	24.0m <sup>2</sup>
TOTAL UNIDAD	67.0m <sup>2</sup>

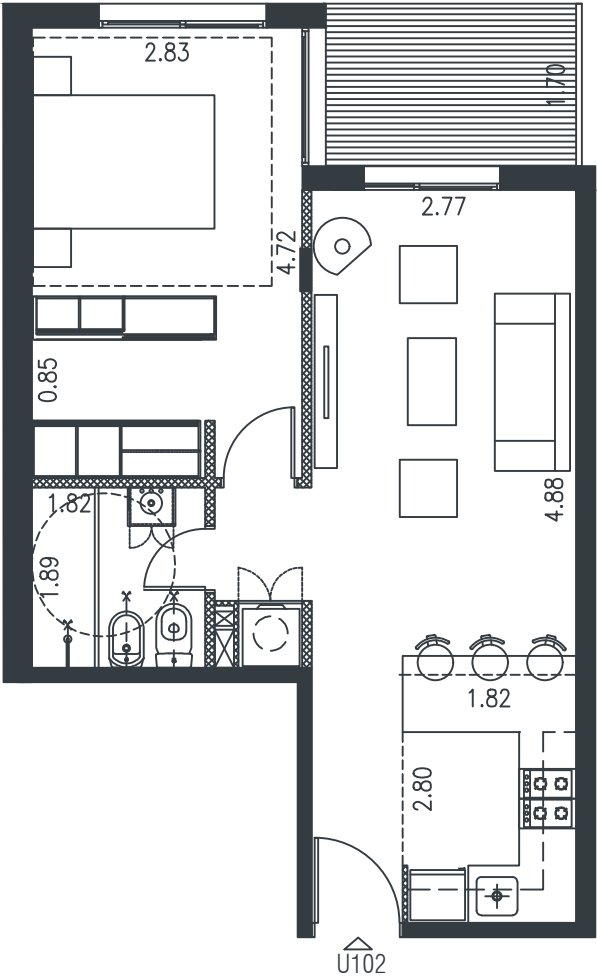




La presente información es preliminar, quedando sujeta a modificaciones que por causas técnicas, naturales o de imposición de las autoridades pertinentes, pudieran ocurrir al ajustar el Proyecto Definitivo.

Las imágenes pueden presentar diferencias con la versión final real, las medidas definitivas surgirán del Plano a realizar por el Ing. Agrimensor.

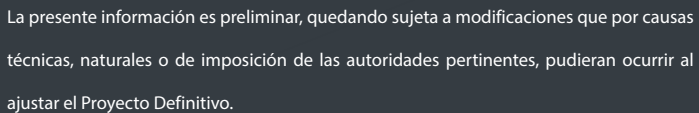
La Dirección de Obra se reserva el derecho, en forma unilateral y en cualquier momento, a modificar las terminaciones que figuran en la ilustración, sin ir en detrimento del diseño ni la calidad. El mobiliario y equipamiento son de carácter ilustrativo. Antes de adquirir las unidad solicite al vendedor / promotor la información técnica necesaria a efectos de confirmar los datos obtenidos y poder tomar una decisión informada.



Planta Unidad 102

APTO 102 [1 DORMITORIO]	
AREA INTERIOR	45.0m <sup>2</sup>
AREA TERRAZAS	4.5m <sup>2</sup>
TOTAL UNIDAD	49.5m <sup>2</sup>



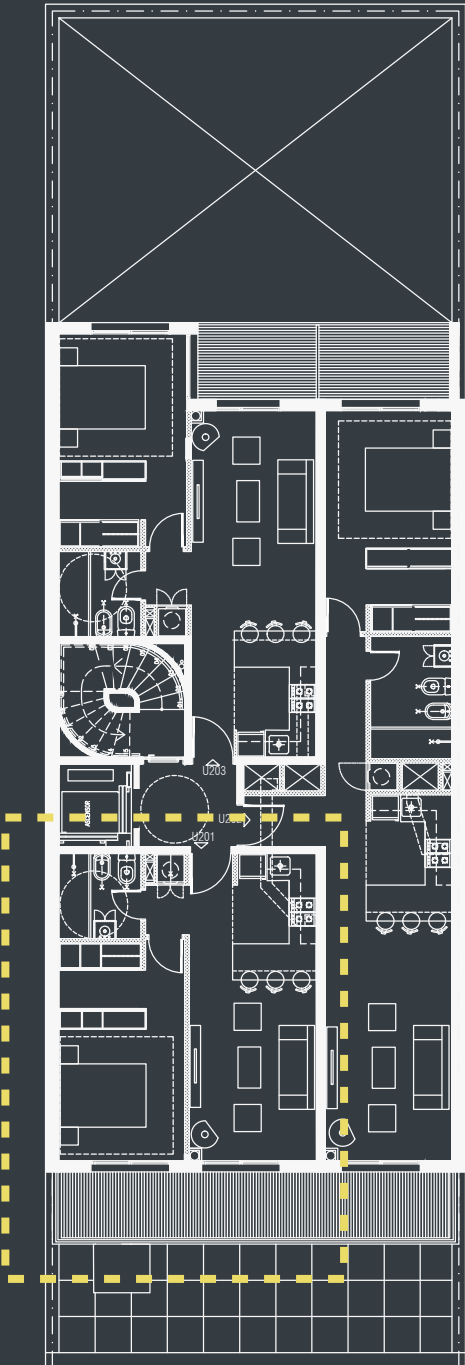


La Dirección de Obra se reserva el derecho, en forma unilateral y en cualquier momento, a modificar las terminaciones que figuran en la ilustración, sin ir en detrimento del diseño ni la calidad. El mobiliario y equipamiento son de carácter ilustrativo. Antes de adquirir las unidad solicite al vendedor / promotor la información técnica necesaria a efectos de confirmar los datos obtenidos y poder tomar una decisión informada.

APTO 103 [1 DORMITORIO]

103 ▶

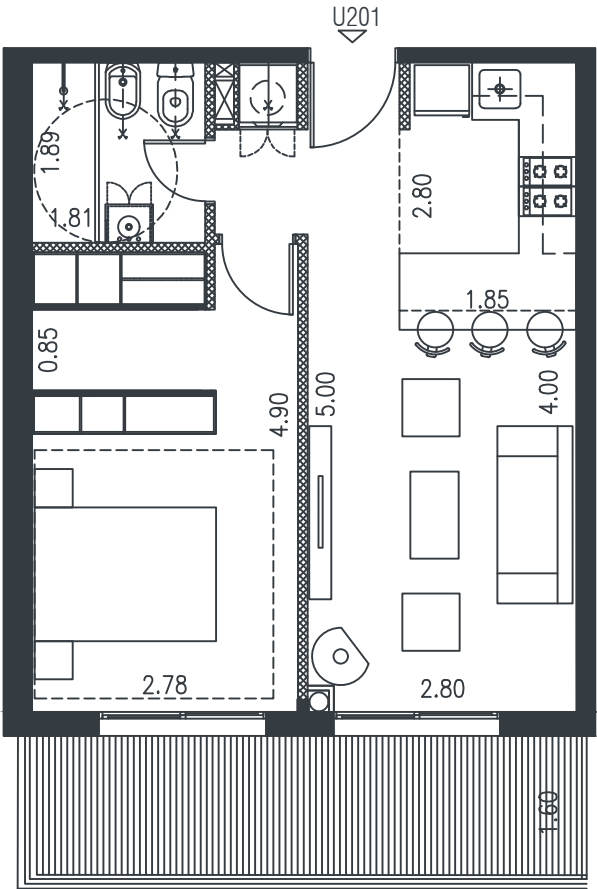




La presente información es preliminar, quedando sujeta a modificaciones que por causas técnicas, naturales o de imposición de las autoridades pertinentes, pudieran ocurrir al ajustar el Proyecto Definitivo.

Las imágenes pueden presentar diferencias con la versión final real, las medidas definitivas surgirán del Plano a realizar por el Ing. Agrimensor.

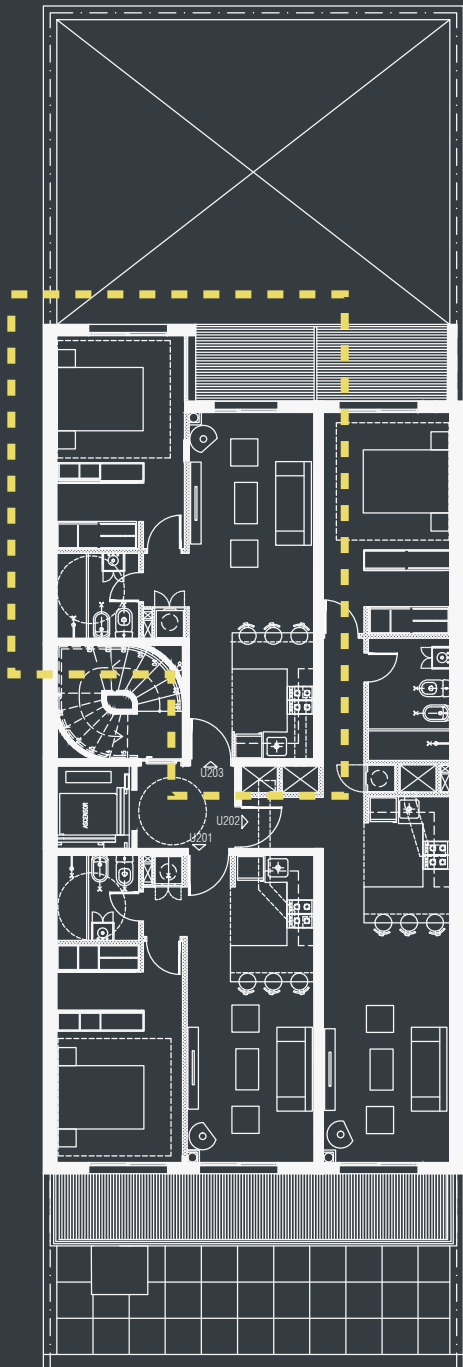
La Dirección de Obra se reserva el derecho, en forma unilateral y en cualquier momento, a modificar las terminaciones que figuran en la ilustración, sin ir en detrimento del diseño ni la calidad. El mobiliario y equipamiento son de carácter ilustrativo. Antes de adquirir las unidad solicite al vendedor / promotor la información técnica necesaria a efectos de confirmar los datos obtenidos y poder tomar una decisión informada.



Planta Unidad 201

APTO 201 [1 DORMITORIO]	
AREA INTERIOR	43.0m <sup>2</sup>
AREA TERRAZAS	9.4m <sup>2</sup>
TOTAL UNIDAD	52.4m <sup>2</sup>

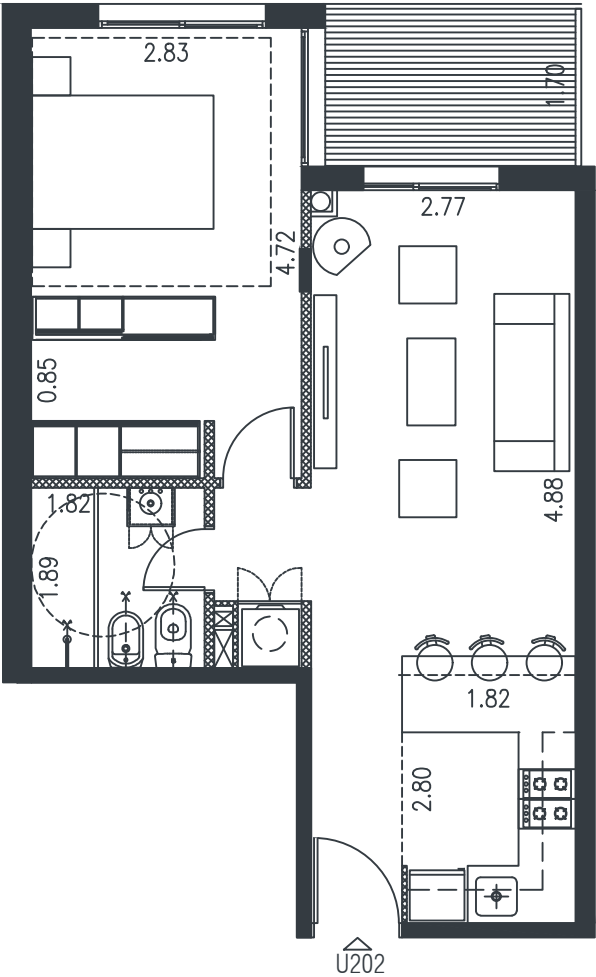




La presente información es preliminar, quedando sujeta a modificaciones que por causas técnicas, naturales o de imposición de las autoridades pertinentes, pudieran ocurrir al ajustar el Proyecto Definitivo.

Las imágenes pueden presentar diferencias con la versión final real, las medidas definitivas surgirán del Plano a realizar por el Ing. Agrimensor.

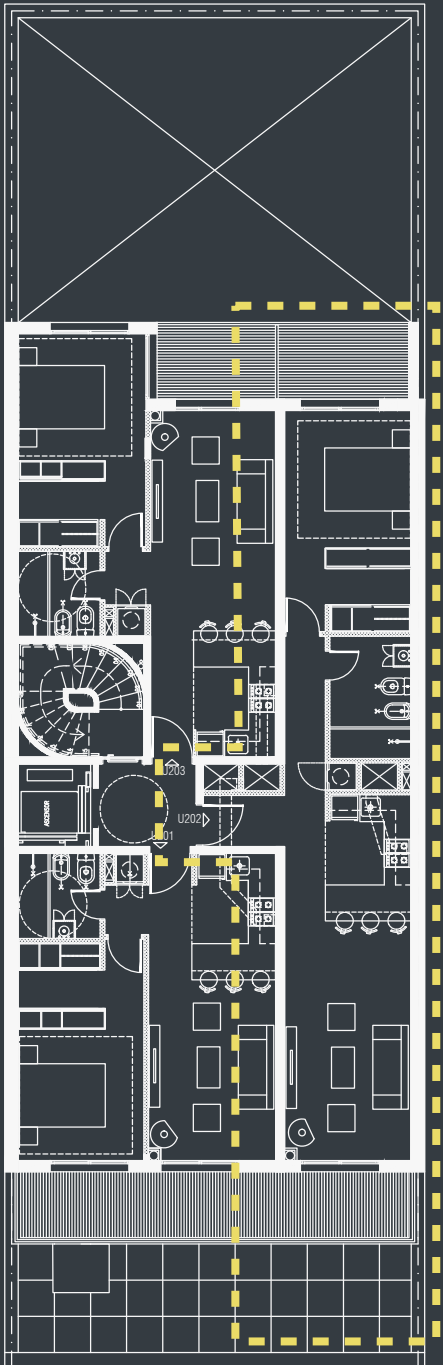
La Dirección de Obra se reserva el derecho, en forma unilateral y en cualquier momento, a modificar las terminaciones que figuran en la ilustración, sin ir en detrimento del diseño ni la calidad. El mobiliario y equipamiento son de carácter ilustrativo. Antes de adquirir las unidad solicite al vendedor / promotor la información técnica necesaria a efectos de confirmar los datos obtenidos y poder tomar una decisión informada.



Planta Unidad 202

APTO 202 [1 DORMITORIO]	
AREA INTERIOR	45.0m <sup>2</sup>
AREATERRAZAS	4.5m <sup>2</sup>
TOTAL UNIDAD	49.5m <sup>2</sup>





La presente información es preliminar, quedando sujeta a modificaciones que por causas técnicas, naturales o de imposición de las autoridades pertinentes, pudieran ocurrir al ajustar el Proyecto Definitivo.

Las imágenes pueden presentar diferencias con la versión final real, las medidas definitivas surgirán del Plano a realizar por el Ing. Agrimensor.

La Dirección de Obra se reserva el derecho, en forma unilateral y en cualquier momento, a modificar las terminaciones que figuran en la ilustración, sin ir en detrimento del diseño ni la calidad. El mobiliario y equipamiento son de carácter ilustrativo. Antes de adquirir las unidad solicite al vendedor / promotor la información técnica necesaria a efectos de confirmar los datos obtenidos y poder tomar una decisión informada.

Planta Unidad 203

APTO 203 [1 DORMITORIO]	
AREA INTERIOR	54.0m <sup>2</sup>
AREA EXTERIOR	10.0m <sup>2</sup>
TOTAL UNIDAD	64.0m <sup>2</sup>

